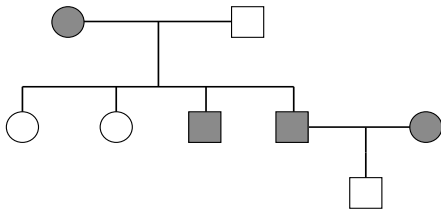


Een kattenfamilie

1p 34 In de afbeelding zie je een stamboom van een kattenfamilie.



Legenda:

□ kater met lange haren

○ poes met lange haren

■ kater met korte haren

● poes met korte haren

Welk gen is dominant, dat voor korte haren of dat voor lange haren? Of is dat uit de gegevens niet af te leiden?

- A Het gen voor korte haren is dominant.
- B Het gen voor lange haren is dominant.
- C Dat is uit de gegevens niet af te leiden.